



Scan mij!



**Prins Willemstraat 3 A, 2584**  
HR, 's-Gravenhage

**€ 495.000,- k.k.**



- |                   |                          |                |          |
|-------------------|--------------------------|----------------|----------|
| ● Soort woning    | <b>Appartement</b>       | ● Energielabel | <b>D</b> |
| ● Woonoppervlakte | <b>112 m<sup>2</sup></b> | ● Kamers       | <b>3</b> |

**Meer weten over over deze woning?**

[www.prinswillemstraat3a.nl](http://www.prinswillemstraat3a.nl)

## Kenmerken

Aanvaarding	In overleg
Bouwjaar	1899
Soort bouw	Appartement
Woonoppervlakte	112 m <sup>2</sup>
Inhoud	500 m <sup>3</sup>
Aantal kamers	3 kamers
Aantal slaapkamers	2 slaapkamers
Aantal woonlagen	2 woonlagen
Energielabel	D
Isolatie	Dubbel glas
Verwarming	CV ketel
Warm water	CV ketel
Parkeerfaciliteiten	Betaald parkeren, Parkeervergunningen
Soort dak	Zadeldak

Onderhoud binnen	Goed
Onderhoud buiten	Goed
Permanente bewoning	Ja
Voorzieningen	Kabel TV, Tuin
Gemeente	Den haag





## Omschrijving

**\*\*English below\*\*** **\*\*Deze verkoop geschiedt op basis van het 'Eerlijk bieden'-principe\*\*** **\*\*Voor een bezichtiging klik op 'Vraag bezichtiging aan' via Funda\*\***

Ontdek deze ruime benedenwoning (112 m<sup>2</sup> woonoppervlakte en 26 m<sup>2</sup> kelder) met 40 m<sup>2</sup> achtertuin op het zuidwesten in Scheveningen Dorp

Ben je op zoek naar een heerlijke woning in het bruisende Scheveningen Dorp, dicht bij de gezellige winkels van de Keizerstraat en op loopafstand van het strand en de zee? Dan is deze benedenwoning met rustig gelegen zonnige achtertuin van ca. 40 m<sup>2</sup> aan de Prins Willemstraat 3A echt iets voor jou!

Wonen op een ideale locatie.

Scheveningen is een levendige wijk dicht bij het strand en de zee, perfect voor dagelijkse activiteiten zoals strandwandelingen, surfen of ontspannen met een boek.

Tevens zijn er mooie parken in de buurt, zoals de Scheveningse Bosjes en het Westbroekpark. Scheveningen bestaat uit drie delen: Dorp, Haven en Bad, elk met een eigen karakter. Het Dorp, met de Oude Kerk en de Keizerstraat, heeft een authentiek vissersdorpsgevoel en biedt een mix van kleine winkels en eetgelegenheden.

Dit appartement biedt alles wat je nodig hebt om comfortabel te wonen.

De ruime benedenwoning beschikt over een achtertuin op het zonnige zuidwesten met uitzicht op groen waar je in alle rust heerlijk kunt genieten van de zon. De entree met hal leidt je naar een woonkeuken met ruim zicht op de gezellige omgeving en met alle benodigde apparatuur, een toilet, een badkamer met douche en wastafel, en een wasmachineaansluiting. De ruime woonkamer is voorzien van een gezellige gashaard en biedt toegang tot de tuin via 2 openslaande tuindeuren. Daarnaast zijn er twee slaapkamers, en een aparte gang die leidt naar de prachtige tuin met terras.

Comfortabel en duurzaam wonen.

De woning is voorzien van houten en kunststof kozijnen, met dubbel glas, voor extra isolatie en comfort. In de woning is het dan ook rustig wonen, en in de tuin rustig zitten, waarbij je heel weinig merkt van de levendige omgeving en het verkeer van de weg. Daarnaast is er een ruime kelder van 26 m<sup>2</sup>, met een stahoogte van 2 meter, aanwezig en een vliering. Hiermee heb je genoeg ruimte om al je spullen netjes op te bergen.

Perfect voor iedereen die gelijkvloers wil wonen

Deze benedenwoning is ideaal voor iedereen die op zoek is naar een gelijkvloerse woning met alle voorzieningen binnen handbereik. De ligging nabij het strand, de haven, de Scheveningse Bosjes, openbaar vervoer en de winkels maakt het wonen in Scheveningen Dorp extra aantrekkelijk.

Denk je dat dit jouw ideale plekje is?

Neem dan snel contact met ons op voor meer informatie of een bezichtiging. Wacht niet te lang, want deze woning is zo verkocht!



Bijzonderheden:

- een 5/25e aandeel in de VvE
- de VvE bijdrage is € 40,-- per maand
- de VvE is recent opgericht en moet nader ingevuld worden
- er is een vliering tussen het plafond van de woning en de vloer van het bovenste appartement, circa 1 meter hoog
- de CV-ketel is uit 2021
- energielabel D
- tramlijn 1 en buslijn 22 stoppen voor de deur
- de Vragenlijst, de Lijst van zaken en overige documenten van de woning zijn opgenomen in de Dataroom van Eerlijk Bieden
- de ouderdoms clausule, asbestclausule en de niet-zelf-bewoningsclausule worden in de koopakte opgenomen

-----

**\*\*This sale is based on the 'Fair Bidding' principle\*\* \*\*For a viewing, click on 'Schedule a Viewing' via Funda\*\***

Discover this spacious ground-floor apartment (112 m<sup>2</sup> living area and 26 m<sup>2</sup> basement) with a 40 m<sup>2</sup> southwest-facing backyard in Scheveningen Dorp.

Are you looking for a lovely home in the vibrant Scheveningen Dorp, close to the charming shops of Keizerstraat and within walking distance of the beach and the sea? Then this ground-floor apartment with a quietly situated and sunny backyard of approximately 40 m<sup>2</sup> at Prins Willemstraat 3A is truly something for you!

Living in an ideal location.

Scheveningen is a lively neighborhood close to the beach and the sea, perfect for daily activities such as beach walks, surfing, or relaxing with a book. There are also beautiful parks nearby, such as Scheveningse Bosjes and Westbroekpark. Scheveningen consists of three parts: Dorp, Haven, and Bad, each with its own character. The Dorp, with the Old Church and Keizerstraat, has an authentic fishing village feel and offers a mix of small shops and eateries.

This apartment has everything you need for comfortable living.

The spacious ground-floor apartment features a southwest-facing backyard with a view of greenery, where you can enjoy the sun. The entrance hallway leads you to a living kitchen with a broad view of the cozy surroundings and all necessary appliances, a toilet, a bathroom with a shower and sink, and a washing machine connection. The spacious living room is equipped with a cozy gas fireplace and provides access to the garden through two French doors. Additionally, there are two bedrooms and a separate hallway leading to the beautiful garden with a terrace.

Comfortable and sustainable living.

The property features wooden and plastic frames with double glazing for extra insulation and comfort. The house is a peaceful place to live, and the garden is a peaceful place to sit, with very little notice of the lively surroundings and road traffic. There is also a spacious basement of 26 m<sup>2</sup>, with a ceiling height of 2 meters, along with an attic. This provides ample space to neatly store all your belongings.

Perfect for anyone wanting to live on one level.

This ground-floor apartment is ideal for anyone looking for a single-level home with all amenities within reach. The location near the beach, harbor, Scheveningse Bosjes, public transport, and shops makes living in Scheveningen Dorp even more attractive.



Do you think this is your ideal spot?

Then contact us quickly for more information or to schedule a viewing. Don't wait too long, as this property is likely to sell fast!

Particulars:

- a 5/25 share in the homeowners' association (VvE)
- the VvE contribution is €40 per month
- the VvE has been recently established and needs further development
- there is an attic space between the ceiling of the apartment and the floor of the top apartment, approximately 1 meter high
- the central heating boiler is from 2021
- energy label D
- tram line 1 and bus line 22 stop right outside
- the questionnaire, the list of items, and other documents related to the property are included in the Data Room of Fair Bidding.
- the age clause, asbestos clause, and non-owner-occupied clause will be included in the purchase agreement

**Heeft u interesse in  
de woning?**

Plan een **bezichtiging**, bel **06 83082631**

En bekijk hier alvast de **woningwebsite**:  
**[www.prinswillemsstraat3a.nl](http://www.prinswillemsstraat3a.nl)**



## Foto's













Prins Willemstraat 3A | Den Haag  
Begane Grond



De plattegronden zijn geproduceerd voor promotionele doeleinden en ter indicatie.  
Aan de plattegronden kunnen geen rechten worden ontleend.  
[www.woonkeur365.nl](http://www.woonkeur365.nl)

















Prins Willemstraat 3A | Den Haag  
Situatie



De plattegronden zijn geproduceerd voor promotionele doeleinden en ter indicatie.  
Aan de plattegronden kunnen geen rechten worden ontleend.  
[www.woonkeur365.nl](http://www.woonkeur365.nl)







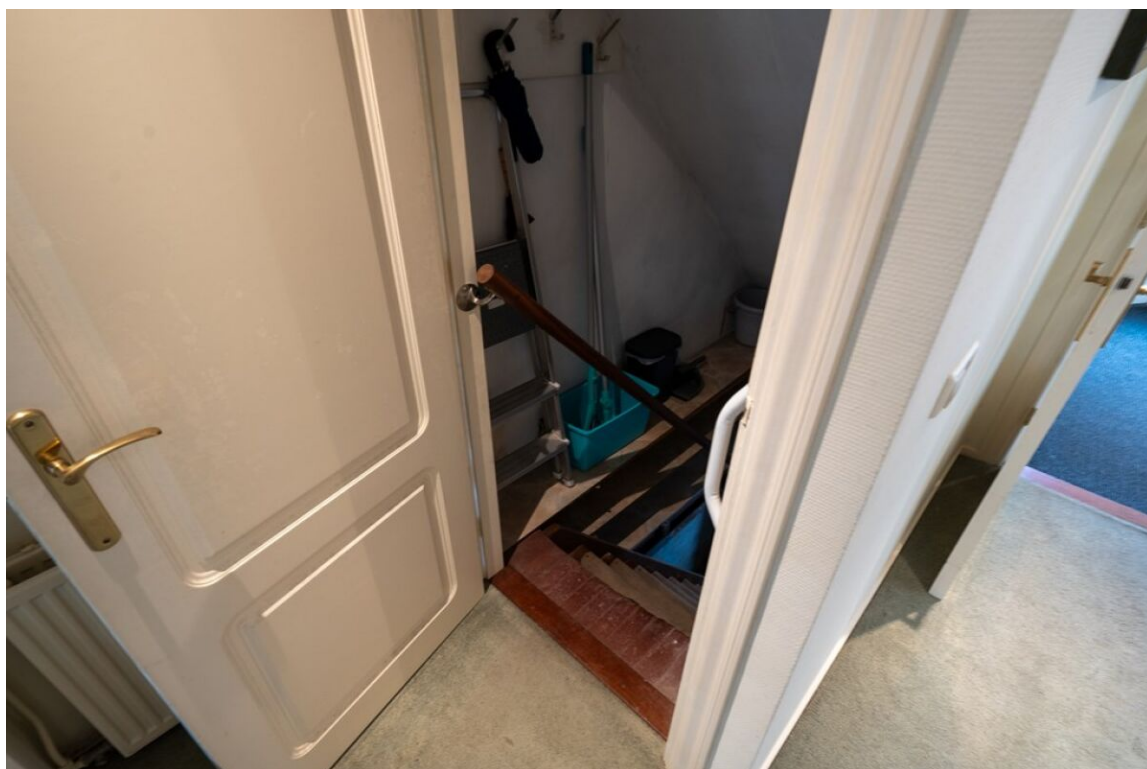




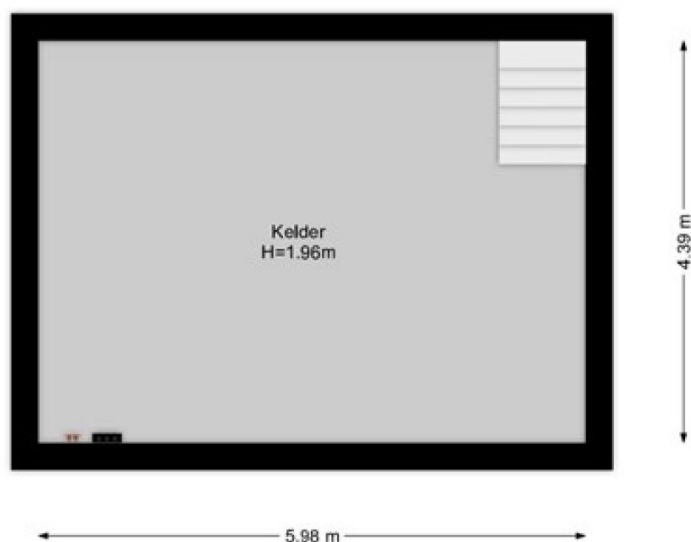








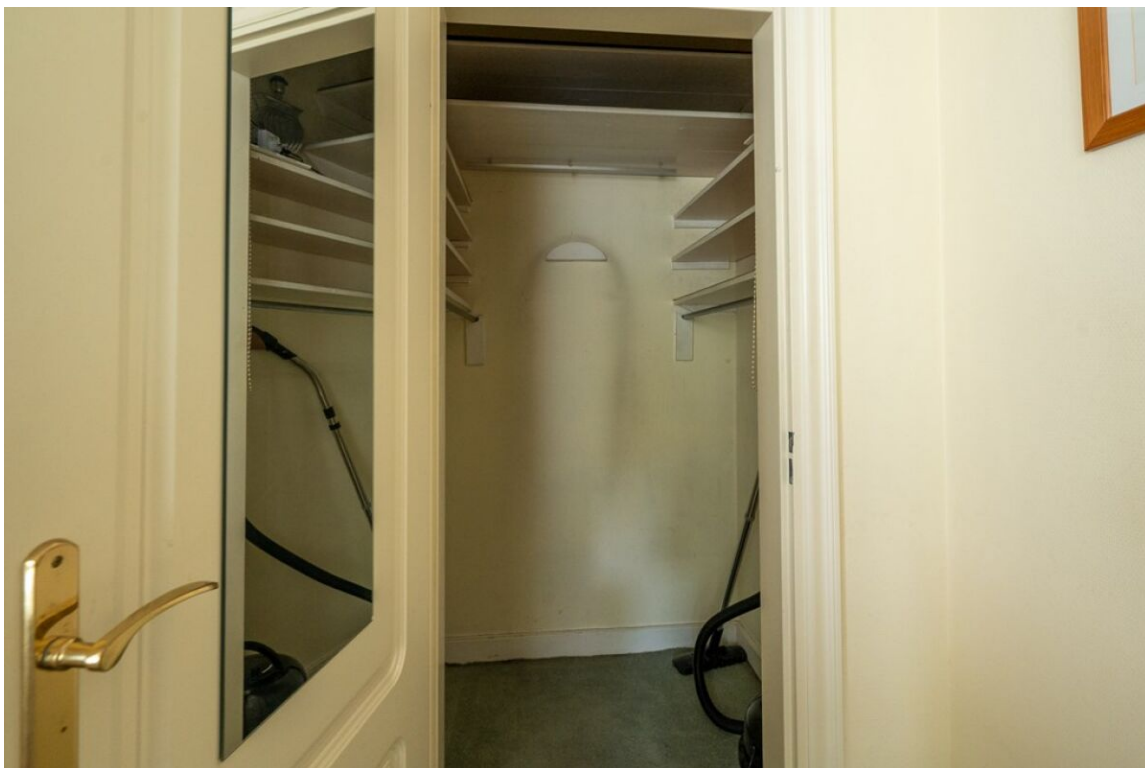
## Prins Willemstraat 3A | Den Haag Kelder



De plattegronden zijn geproduceerd voor promotionele doeleinden en ter indicatie.  
Aan de plattegronden kunnen geen rechten worden ontleend.  
[www.woonkeur365.nl](http://www.woonkeur365.nl)











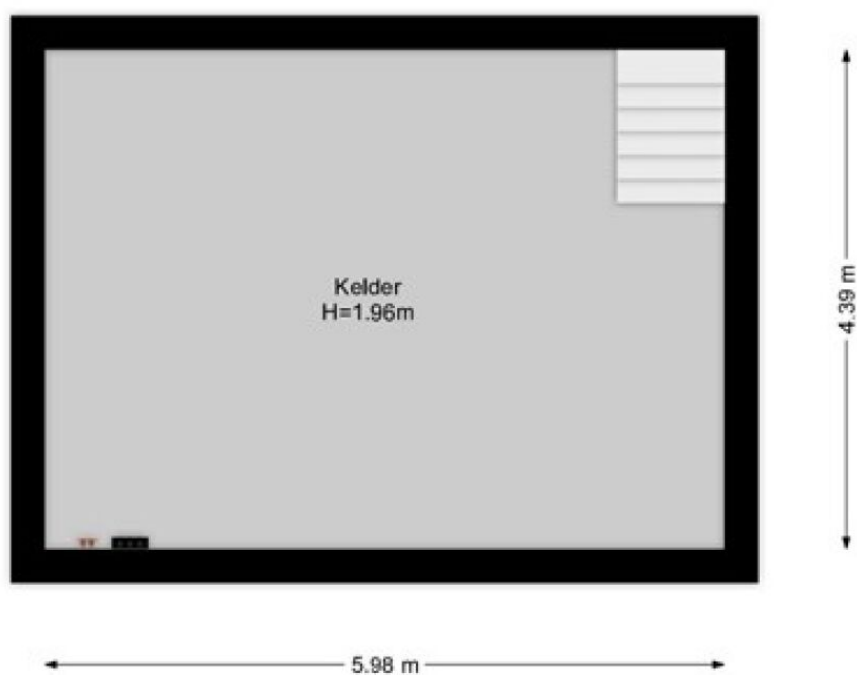








## Prins Willemstraat 3A | Den Haag Kelder



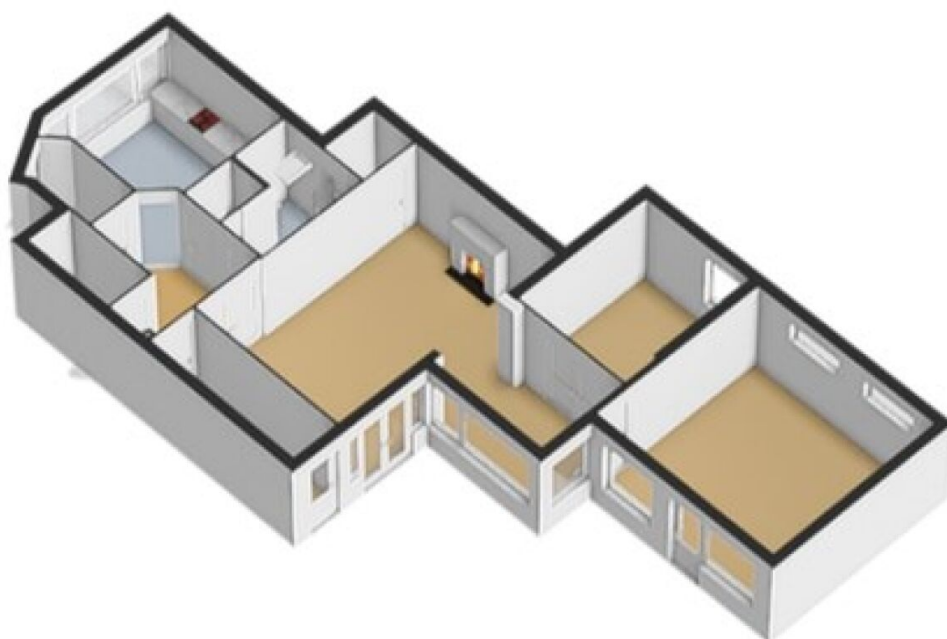
De plattegronden zijn geproduceerd voor promotionele doeleinden en ter indicatie.  
Aan de plattegronden kunnen geen rechten worden ontleend.  
[www.woonkeur365.nl](http://www.woonkeur365.nl)

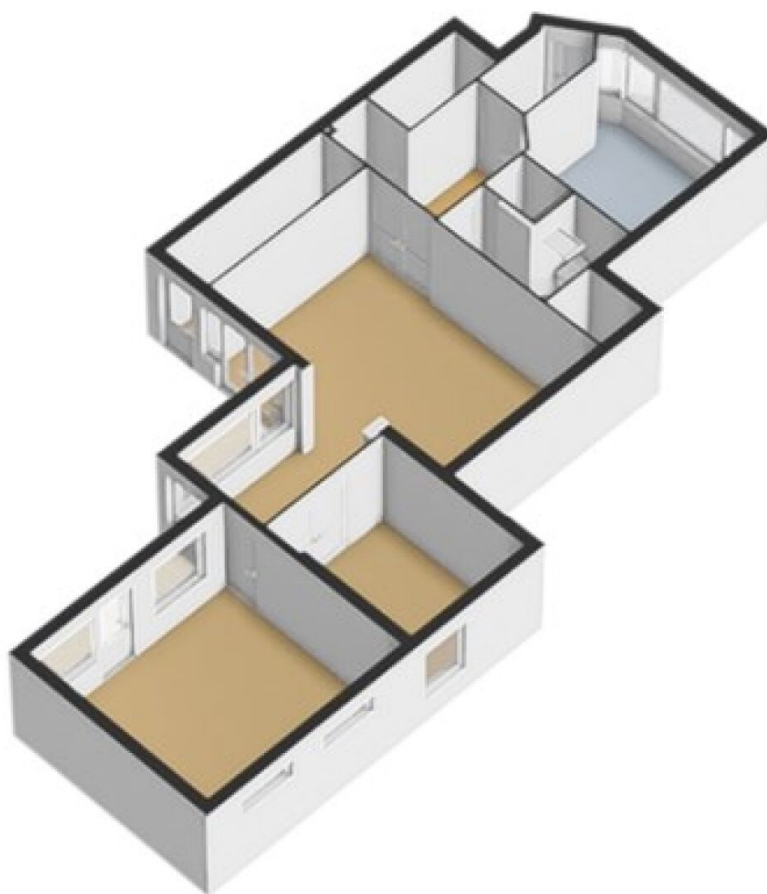
## Prins Willemstraat 3A | Den Haag Situatie

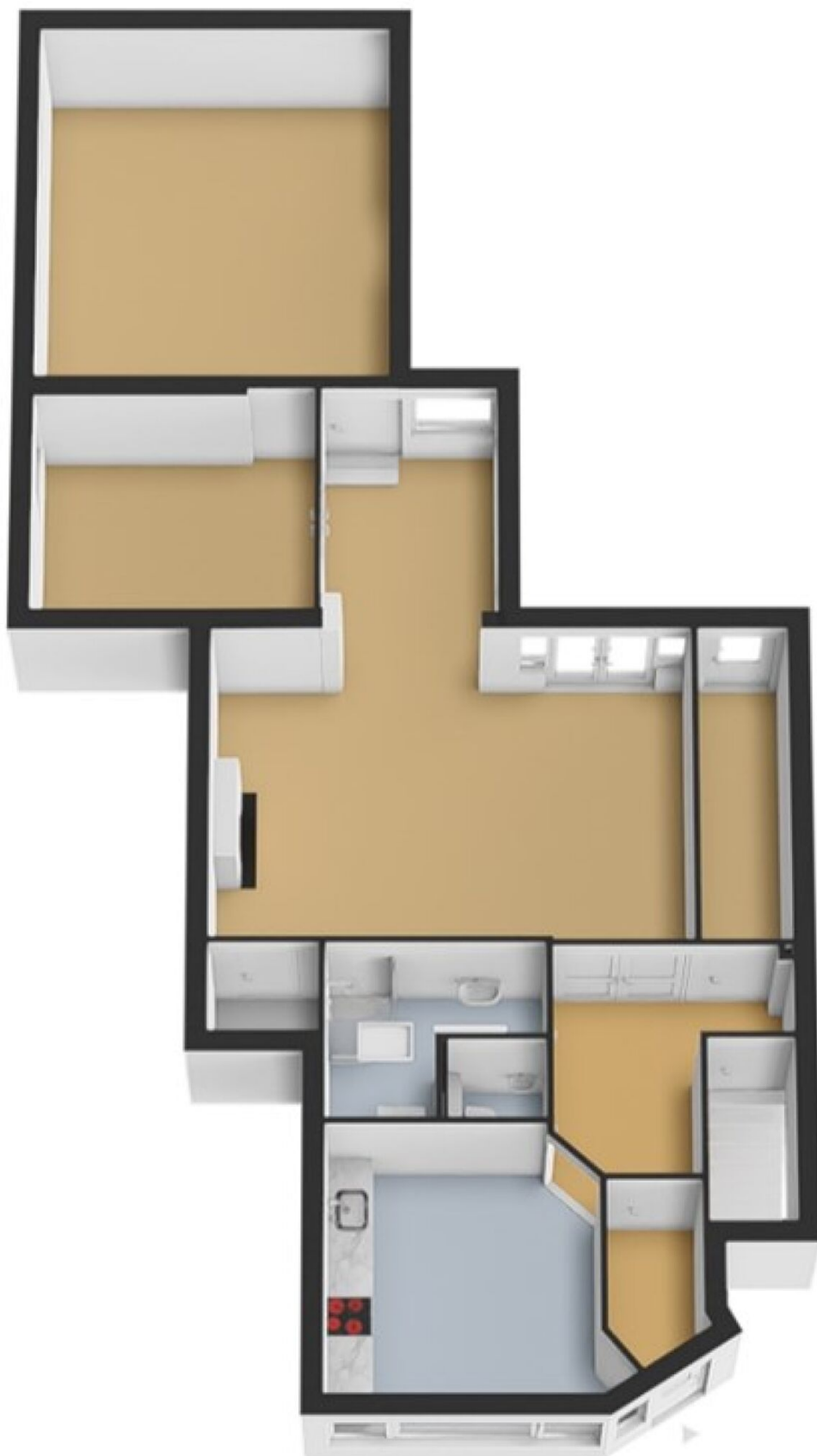


De plattegronden zijn geproduceerd voor promotionele doeleinden en ter indicatie.  
Aan de plattegronden kunnen geen rechten worden ontleend.  
[www.woonkeur365.nl](http://www.woonkeur365.nl)

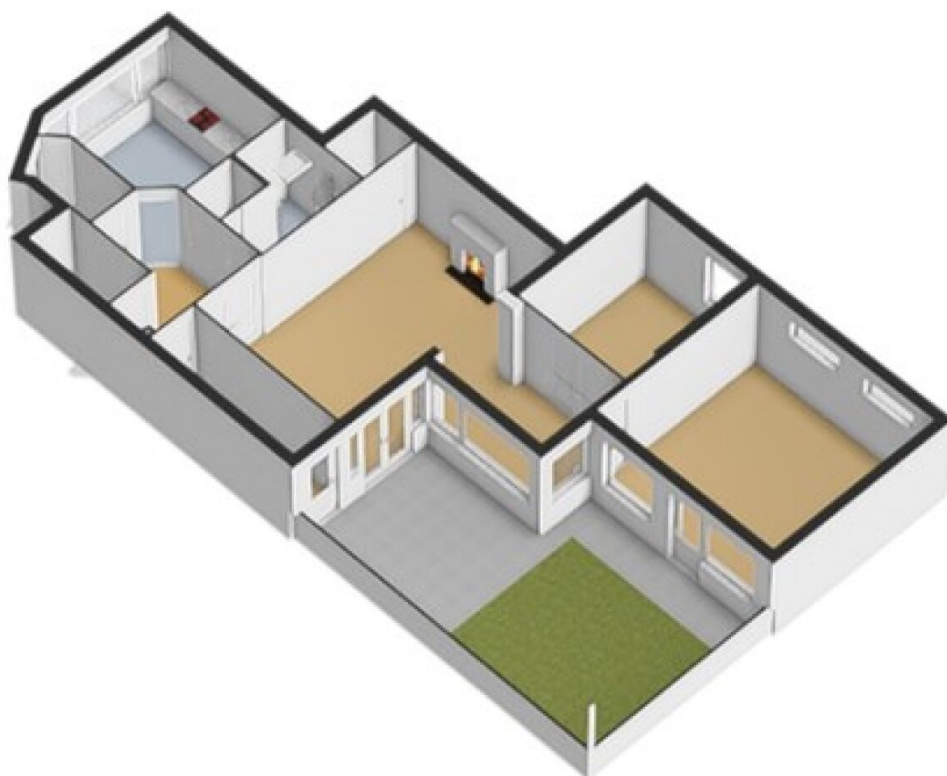


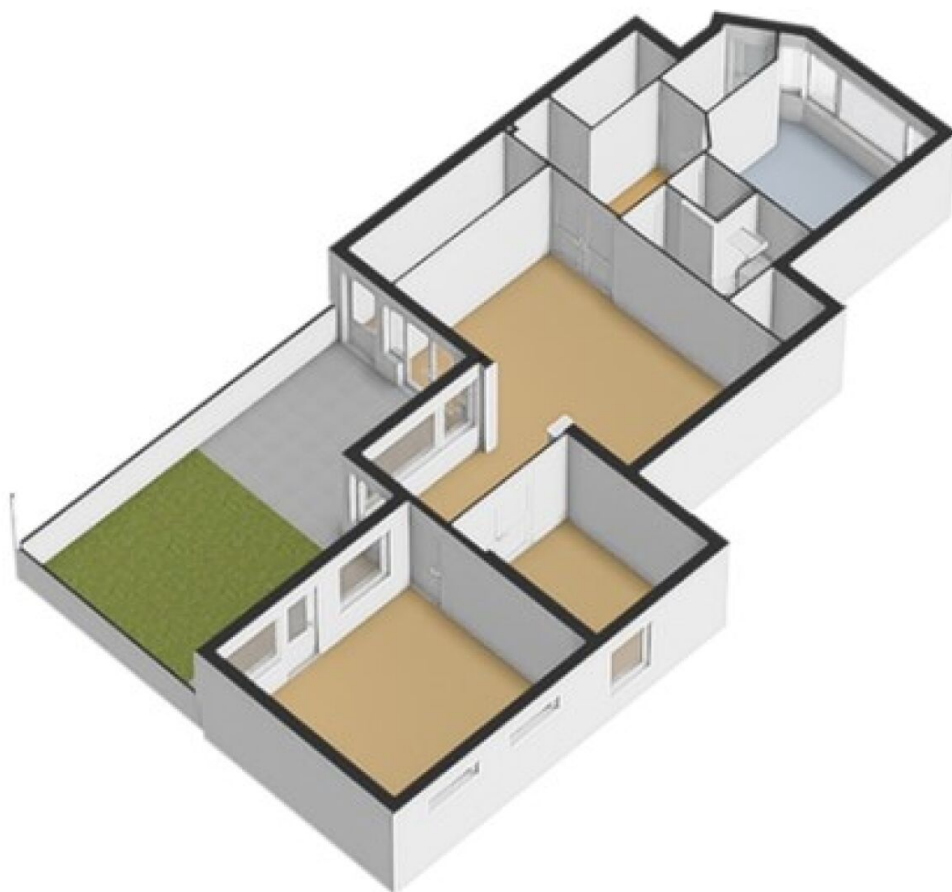














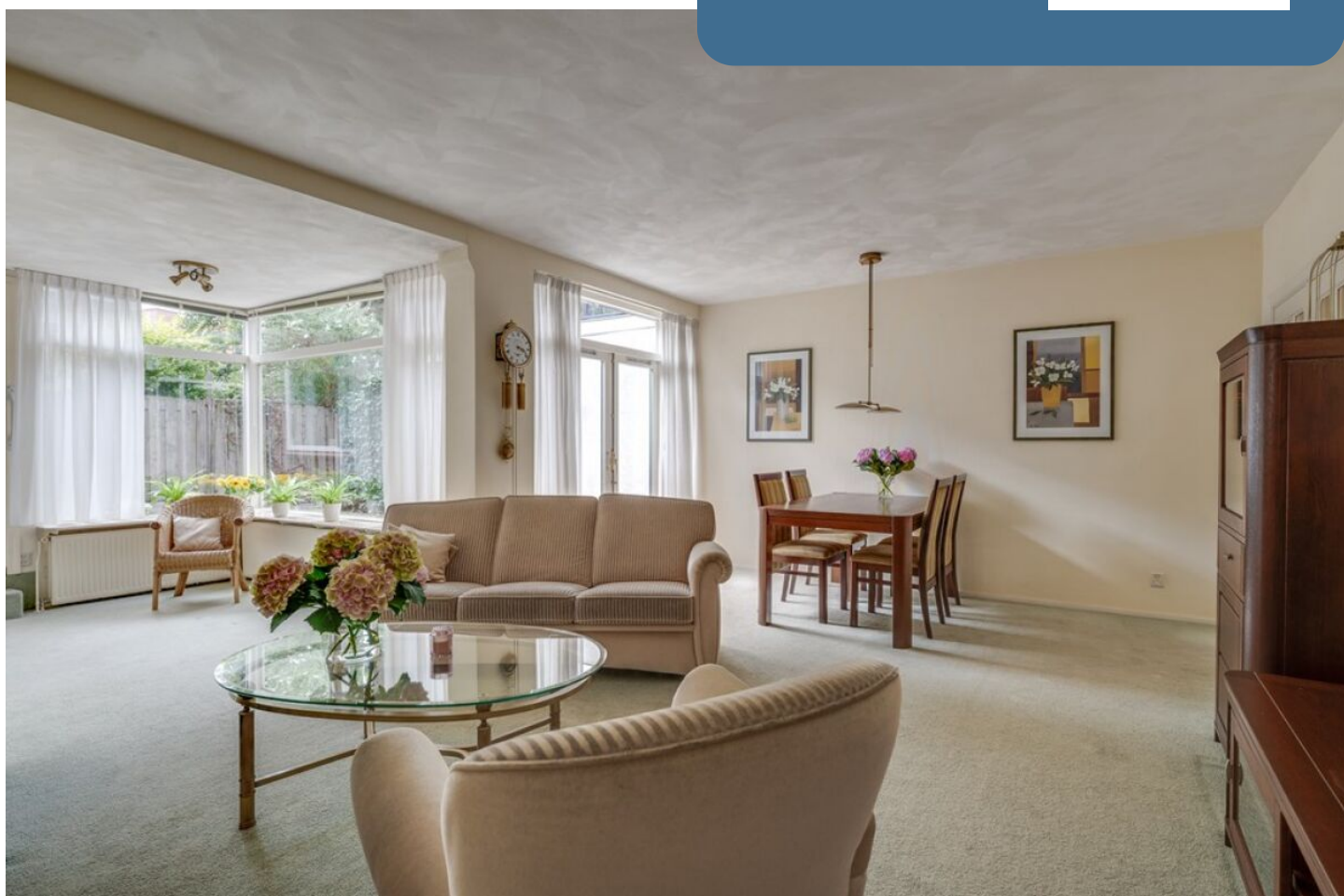




Zie jij jezelf hier al wonen?

Is dit jouw droomwoning?  
Wacht dan niet te lang om  
contact op te nemen voor de  
vervolgstappen.

Scan de QR-code  
voor meer  
informatie!



[www.scoopmakelaardij.com](http://www.scoopmakelaardij.com)